

Navodila za uporabo SDC-711NF-0



Predstavitev

SDC-711NF-0 je vodoodporna samostojna enota za kontrolo pristopa z integriranim čitalcem EM 125kHz kartic in čitalcem prstnih odtisov. Vodoodpornost stopnje IP66 naredi napravo primerno za zunanjo uporabo. S svojim tankim dizajnom je idealna izbira za montažo na okvir vrat.

Podpira do 1000 uporabnikov prstnih odtisov in 2000 kartičnih uporabnikov. Zaradi Wiegand 26/44bit izhoda lahko deluje tudi kot čitalnik za drugo kontrolo pristopa.

SDC-711NF-0 ima priloženi infrardeči daljinski upravljalnik in administratorski kartici za enostavnejšo dodajanje in brisanje uporabnikov ter nastavljanje naprave. Podpira dostop s prstnimi odtisi in RFID karticami, ki delujejo na frekvenci 125 kHz (EM4200, EM4102, EM4100, TK4100, H100). Omogoča tudi priklop zunanje alarmne naprave, senzorja za vrata in gumba za izhod.

Glavne lastnosti:

- Vodoodpornost, IP66 standard
- Kovinsko ohišje
- Nastavljanje rele izhoda
- 1000 uporabnikov z prstnim odtisom, 2000 kartičnih uporabnikov
- Wiegand 26/44 bitni izhod
- Samostojni ali »pass-through« način delovanja
- Možnost nastavljanja avtoriziranih uporabnikov
- 2 napravi omogočata prepleteno zaklepanje dveh vrat
- Zapahni način omogoča držanje oprtih vrat dlje časa
- Alarm za preprečevanje nedovoljenega posega
- Večbarvni LED indikator stanja naprave
- Integriran alarm in piskač

Poenostavljena navodila za uporabo

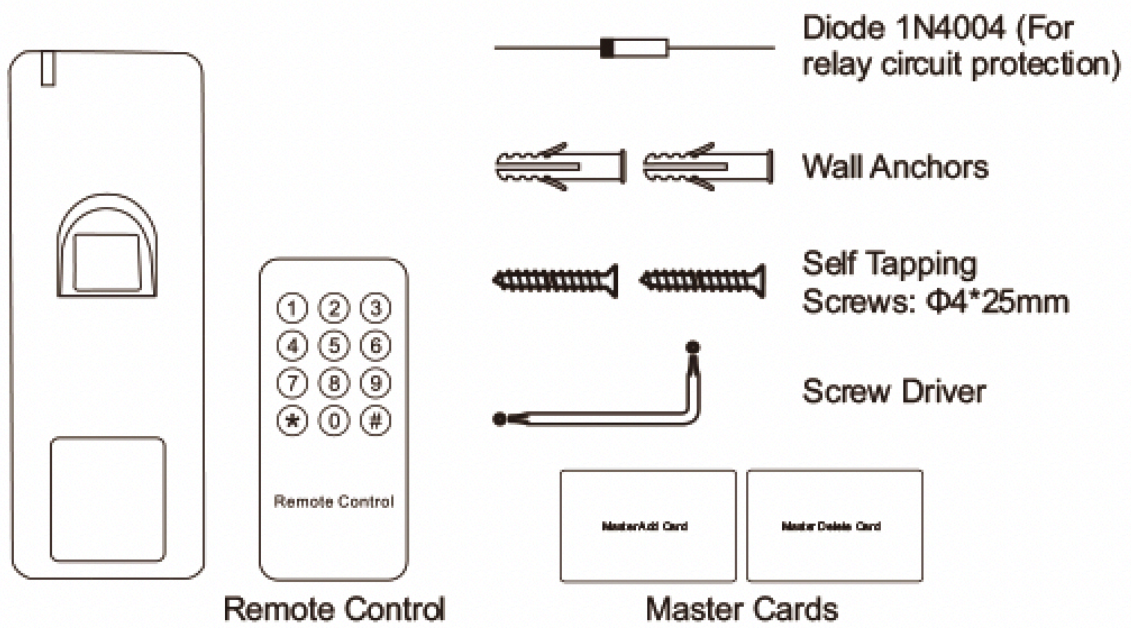
Opis funkcije	Kombinacija tipk
Vstop v programabilni način	* (admin koda) # (tovarniško nastavljena admin koda: 123456)
Sprememba admin kode	0 (nova koda) # (nova koda) # (nova koda mora vsebovati 6 števil)
Dodajanje uporabnikov s prstnim odtisom	1 (preberite prstni odtis) (preberite prstni odtis) # (za dodajanje več uporabnikov, lahko nadaljujete z dodajanjem prstnih odtisov)
Dodajanje kartičnih uporabnikov	1 (preberite kartico) # (za dodajanje več uporabnikov, lahko nadaljujete z dodajanjem kartic)
Izbris uporabnika	2 (preberite prstni odtis) # 2 (preberite kartico) # 2 (ID uporabnika) #
Izhod iz programabilnega načina	*
Kako odpreti vrata	
Z prstnim odtisom	Na čitalnik prislonite prst
S kartico	Preberite kartico

Specifikacije:

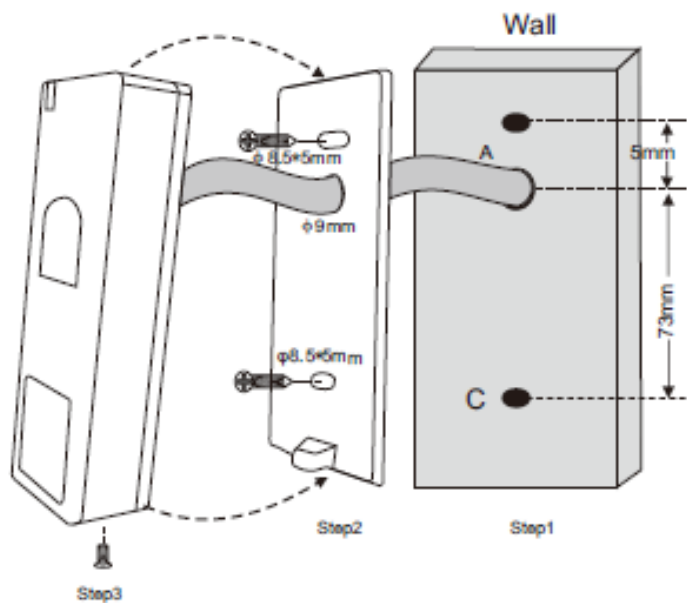
Število uporabnikov	3000
Prstnih odtisov	1000
Kartic	2000
Operativna napetost	12 VDC ± 10%
Poraba v mirovanju	≤ 45mA
Poraba v delovanju	≤ 150mA
Čitalnik prstnih odtisov	Optični modul za branje prstnih odtisov
Resolucija	500 DPI
Čas identifikacije	≤ 1s
FAR	≤ 0,01%
FRR	≤ 0,1%
Čitalnik brezstičnih kartic	26bitni industrijski standard
Tehnologija	125 kHz
Razdalja branja	≥ 2cm
Kabeljske povezave	Rele, Izhodni gumb, DOTL, Alarm, Wiegand izhod
Rele	1 rele (NO, NC, Com)
Nastavljiv čas releja	0-99 sekund (privzeto: 5 s)
Nastavljiv čas alarma	0-3 minute (privzeto: 1m)
Tok ključavnice	Max. 2 A
Tok alarma	Max. 5 A
Wiegand vmesnik	Wiegand 26/44 bit izhod (privzeto 26 bit)
Okolje	Ustreza IP66 standardu

Temperatura delovanja	-30°C – 60°C (privzeto) -40°C – 60°C (opcijsko)
Delovanje v vlažnosti	20-90% RH
Fizične lastnosti	Ohišje iz cinkove zlitine
Površinska obdelava	Prašni premaz
Dimenzije	128 (D) x 48 (Š) x 26 (G) mm
Teža naprave	300g
Teža paketa	365g

Vsebina paketa



Namestitev



Ožičenje

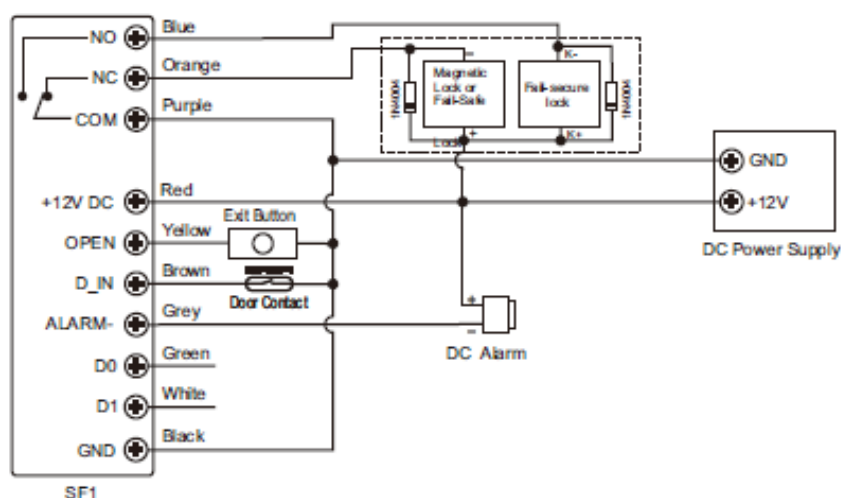
Barva žice	Funkcija	Opomba
Rdeča	12V DC	12VDC vhod
Črna	GND	Ozemljitev
Modra	NO rele	Običajno odprt rele (uporabite priloženo diodo)
Vijolična	COM rele	COM povezava releja
Oranžna	NC rele	Običajno zaprt rele (uporabite priloženo diodo)
Rumena	OPEN	Gum za izhod (REX)
Zelena	Data 0	Wiegand izhod Data 0
Bela	Data 1	Wiegand izhod Data 1
Siva	Izhod alarma	Negativni pol Alarma
Rjava	D_IN	Senzor vrat (običajno zaprt)

Zvočni in svetlobni signali

Status	LED	Piskač
Stanje pripravljenosti	Rdeča	
Vstop v programabilni način	Rdeča	En pisk
V programabilnem načinu	Oranžna	En pisk
Napaka v operaciji		Trije piski
Izhod iz programabilnega načina	Rdeča	En pisk
Odprtje vrat	Zelena	En pisk
Alarm	Rdeča utripa	Piskanje

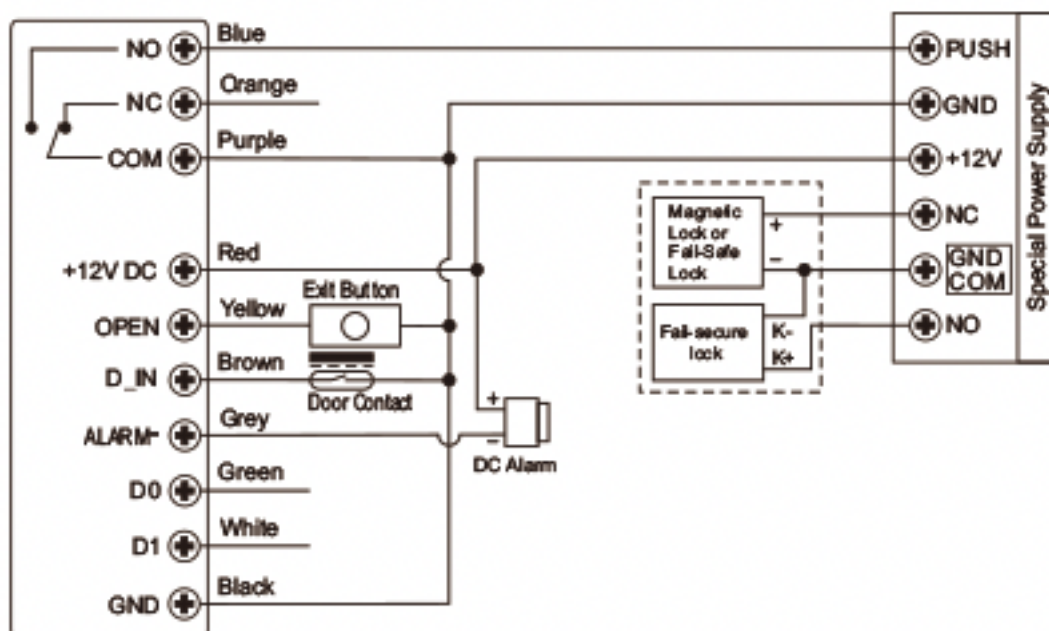
Vezava

Priklop z običajnim napajalnikom:



Opomba: Uporabite 1N4004 ali ekvivalentno diodo, kadar uporabljate običajni napajalnik, sicer se lahko naprava poškoduje. 1N4004 dioda je priložena čitalniku.

Priklop s posebnim napajalnikom za kontrolo pristopa:



Programiranje naprave

Uporabniška ID številka: Določite ID številko uporabniku, da lahko sledite uporabnikom, katerim izdate kartice ali omogočite dostop s prstnim odtisom. ID številka je lahko v razponu med 1 in 3.000. Pri vnašanju uporabnikov ne potrebujete dodajati vodilnih ničel.

Vodenje evidence uporabnikov je nujno. Za spremembe uporabnika potrebujete uporabniško ID številko ali kartico.

Opomba:

Uporabniški ID številki 997 in 998 sta namenjeni za avtorizirane prstne odtise.

Uporabniški ID številki 999 in 1000 sta namenjeni za »Admin Add Card« in »Admin Delete Card«

Uporabniški ID številki 2999 in 3000 sta namenjeni za avtorizirane kartice.

Brezstične kartice

Primerne so vse 125kHz kartice, ki ustrezajo EM 26bitnemu industrijskemu standardu. Primeri čipov, ki jih lahko uporabite: EM4200, EM4102, EM4100, TK4100, H100, sprogramirani T5577, T5566 in T5567.

Nastavitev administratorske kode

Opis funkcije	Kombinacija tipk
Vstop v programabilni način	* (admin koda) # <i>Privzeta admin koda: 123456</i>
Sprememba admin kode	0 (nova admin koda) # (nova admin koda) #
Izhod	*

Avtomatično dodajanje uporabnikov prstnih odtisov

Naprava sama doda uporabnika prstih odtisov na naslednje prosto mesto uporabniškega ID-ja, med 1 in 1000.

Opis funkcije	Kombinacija tipk
Vstop v programabilni način	* (admin koda) #
Dodaj prstni odtis	1 (prstni odtis) (ponovite prstni odtis) <i>Prstne odtise lahko dodajate neprekinjeno</i>
Izhod	*

Dodajanje prstnega odtisa specifičnemu uporabniškemu ID-ju

Možnost definiranja uporabniškega IDja za prstni odtis. ID številka med 1 in 1000.

Opis funkcije	Kombinacija tipk
Vstop v programabilni način	* (admin koda) #
Dodaj prstni odtis	1 (uporabniški ID) # (prstni odtis) (ponovite prstni odtis) <i>Prstne odtise lahko dodajate neprekinjeno</i>
Izhod	*

Avtomatično dodajanje uporabnikov kartic

Naprava sama dodeli kartico naslednjemu prostemu mestu uporabniškega ID. ID številke med 1001 in 3000.

Opis funkcije	Kombinacija tipk
Vstop v programabilni način	* (admin koda) #
Dodaj kartico: z branjem kartice ALI	1 (preberite kartico) <i>Prstne odtise lahko dodajate neprekinjeno</i>
Dodaj kartico: z vnosom številke kartice	1 (8 ali 10 mestna številka kartice) #
Izhod	*

Dodajanje uporabnikov specifičnim uporabniškim ID-jem

Administrator lahko dodeli kartico specifičnemu ID-ju. ID-ji med 1001 in 3000.

Opis funkcije	Kombinacija tipk
Vstop v programabilni način	* (admin koda) #
Dodaj kartico: z branjem kartice ALI	1 (uporabniški ID) # (preberite kartico) <i>Kartice lahko dodajate neprekinjeno</i>
Dodaj kartico: z vnosom številke kartice ALI	1 (uporabniški ID) # (8 ali 10 mestna številka kartice) #
Dodaj kartico: množični vnos	9 (uporabniški ID) # (število kartic) # (8 ali 10 mestna številka kartice) #
Izhod	*

Kako delujejo avtorizirane kartice ali avtorizirani prstni odtisi?

V stanju pripravljenosti preberite avtorizirano kartico ali avtoriziran prstni odtis, nato bo naprava štirikrat utripnila rdeče. Tako onemogočite, da bi uporabniki lahko odprli vrata. Gumb za izhod se lahko uporablja nemoteno.

Ko želite uporabnikom ponovno omogočiti dostop, ponovno prislonite avtorizirano kartico ali avtoriziran prstni odtis. Naprava bo štirikrat utripnila zeleno, s tem sporoči, da je ponovno omogočen dostop.

Brisanje uporabnikov

Opis funkcije	Kombinacija tipk
Vstop v programabilni način	* (admin koda) #
Brisanje prstnega odtisa: s prstnim odtisom ALI	2 (preberite prstni odtis) <i>Prstne odtise lahko brišete neprekinjeno</i>
Brisanje kartice: z kartico ALI	2 (preberite kartico)
Brisanje kartice: s številko kartice ALI	2 (8 ali 10 mestna številka kartice) #
Brisanje kartice ali prstnega odtisa: z ID številko	2 (uporabniški ID) #
Izhod	*

Uporaba Administratorskih kartic

Administratorske kartice lahko uporabljate za dodajanje ali brisanje uporabnikov.

Opis funkcije	Postopek
Dodajanje kartice ali prstnega odtisa uporabnika	1. Preberite »Admin Add Card« 2. Preberite kartico uporabnika ALI prislonite prstni odtis dvakrat <i>Za dodatne uporabnike ponovite ta korak</i> 3. Za zaključek dodajanja preberite »Admin Add Card«
Brisanje kartice ali prstnega odtisa uporabnika	1. Preberite »Admin Delete Card« 2. Preberite kartico uporabnika ALI prislonite prstni odtis <i>Za dodatne uporabnike ponovite ta korak</i> 3. Za zaključek brisanja uporabnikov preberite »Admin Delete Card«

Opomba: Na enak način lahko uporabite tudi administratorske prstne odtise. Postopek je enak kot pri karticah.

Nastavitve releja

Nastavitve releja vplivajo na obnašanje in aktivacijo releja

Opis funkcije	Kombinacija tipk
Vstop v programabilni način	* (admin koda) #
Pulzni način ALI	3 (1 – 99) # Privzeta nastavitve*
Način zapaha	3 0 # **
Izhod	*

* Čas preklopa releja lahko nastavljate med 1 in 99 sekundami. Vrednost 1 pomeni 100 ms.

Tovarniška nastavitve: 5 sekund

** nastavitve vklopa/izklopa releja.

Nastavitve dostopa

Opis funkcije	Kombinacija tipk
Vstop v programabilni način	* (admin koda) #
Samo uporaba kartic ALI	4 0 #
Uporaba kartic ali prstnih odtisov ALI	4 2 #
Samo uporaba prstnih odtisov ALI	4 3 #
Uporaba kartic in prstnih odtisov*	4 4 (2-9**)#
Izhod	*

*Kadar za dostop uporabljate kombinacijo kartica + prstni odtis, mora uporabnik v 10ih sekundah prebrati kartico in prstni odtis.

** Časovni zamik med 2 in 9 sekundami. V tem času mora uporabnik predložiti še ali kartico ali prstni odtis, sicer se naprava vrne v način pripravljenosti.

Nastavitve alarma

Opis funkcije	Kombinacija tipk
Vstop v programabilni način	* (admin koda) #
Izklop alarma ALI	5 0 #
Vklop alarma	5 (1-3) # <i>Tovarniška nastavitev: 1 minuta</i>
Izhod	*

Zavrnitev nepravilnih dostopov

Po 10ih neuspešno prebranih karticah ali prstnih odtisih, lahko naprava sproži »strike-out« alarm.

Opis funkcije	Kombinacija tipk
Vstop v programabilni način	* (admin koda) #
Izklop »strike-out« alarma ALI	5 4 # <i>privzeta nastavitev</i>
Vklop »strike out« alarma ALI	5 5 # <i>Dostop bo zavrjen naslednjih 10 minut</i>
Vklop »strike-out« alarma	5 6 # <i>Naprava vklopi zunanji alarm. Za izklop je potrebna veljavna kartica ali veljavni prstni odtis</i>
Izhod	*

Zaznavanje odprtih vrat

Naprava lahko, v kolikor je povezana s senzorjem za vrata prepozna, predolgo odprta vrata ali pa nasilno odprta vrata.

Zaznavanje predolgo odprtih vrat

V kolikor se uporablja opcijski magnetni kontakt ali vgrajeni magnetni kontakt za ključavnico, lahko naprava zazna, če so bila vrata normalno odprta in se niso zaprla po 1 minuti. V primeru, da vrata niso bila zaprta, začne piskati vgrajen piskač, ki opozori ljudi, da zaprejo vrata. Piskač se ugasne, ko so vrata pravilno zaprta ali, ko veljavni uporabniki prislonijo kartico. Sicer bo naprava nadaljevala s piskanjem in sprožila zunanji alarm.

Zaznavanje nasilno odprtih vrat

V kolikor se uporablja opcijski magnetni kontakt ali vgrajeni magnetni kontakt za ključavnico, lahko naprava zazna, če so bila vrata odprta na silo. V tem primeru naprava vključi notranji piskač in zunanji alarm (če je povezan). Alarm in piskač lahko ugasne veljavni uporabnik.

Opis funkcije	Kombinacija tipk
Vstop v programabilni način	* (admin koda) #
Onemogočenje prepoznavana odprtih vrat ALI Omogočenje prepoznavanja odprtih vrat	6 0 # (privzeta nastavitve) 6 1 #
Izhod	*

Način uporabe in povrnitev tovarniških nastavitvev

- *Odpiranje vrat:* Preberite veljavno kartico ali preberite veljaven prstni odtis.
- *Odpiranje vrat z kartico in prstnim odtisom:* Preberite veljavno kartico in prstni odtis v roku 10 sekund.
- *Izklop alarma:* Preberite veljavno kartico ali prstni odtis ali preberite avtorizirano kartico ali avtoriziran prstni odtis ali pa vnesite administratorsko kodo.
- *Povrnitev tovarniških nastavitvev:* Izklopite napravo, pritisnite gumb za izhod in ga držite, ponovno vklopite napravo. Po dveh piskih spustite gumb za izhod. Ko se LED statusni prikazovalnik obarva oranžno, preberite najprej »Admin Add Card« in nato »Admin Delete Card«.

Opomba: Če ne želite uporabljati »Admin Add Card« in »Admin Delete Card«, pritisnite in držite gumb za izhod vsaj 10 sekund.

Ob povrnitvi tovarniških nastavitvev se podatki o uporabnikih ohranijo.

Nastavitev ID naprave

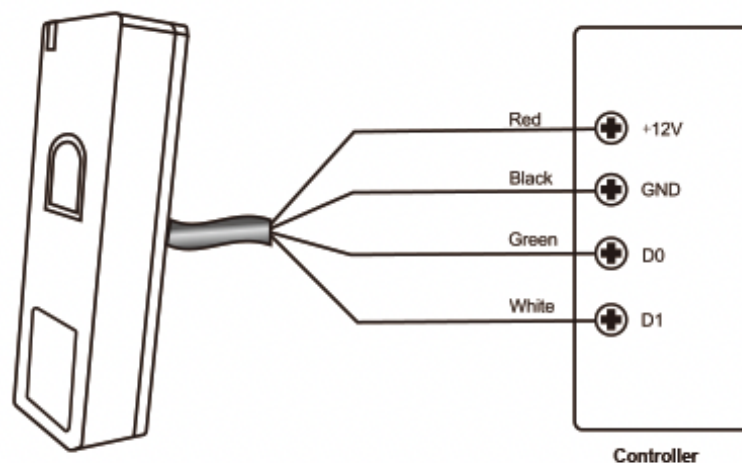
Opis funkcije	Kombinacija tipk
Vstop v programabilni način	* (admin koda) #
Nastavitev ID naprave	7 (0-255) # (tovarniška nastavitve: 0)
Izhod	*

Če uporabljate napravo kot Wiegand čitalnik, ji lahko nastavite ID naprave. Ob veljavnem prstnem odtisu, bo naprava preko Wiegand 26 izhoda poslal virtualno kartično številko. *Na primer:* Če je nastavljen ID naprave 255 in številka uporabnika prstnega odtisa 3, bo naprava na izhod poslala virtualno kartično številko 255,00003.

Prehodni način

SDC-711NF-0 naprava lahko deluje kot Wiegand čitalnik za kontrolo pristopa. V napravo dodate prstne odtise, nato pa v kontroli pristopa po enakem vrstnem redu dodate uporabnike oziroma njihove prstne odtise.

Ko bo čitalnik prepoznal prstni odtis, bo posredoval informacijo o uporabniku kontroli pristopa.



Oblika Wiegand izpisa

Opis funkcije	Kombinacija tipk
Vstop v programabilni način	* (admin koda) #
Nastavite Wiegand izhod ALI	8 (26/44) # (privzeta nastavitvev: 26 bit)
Izklopite Wiegand izhod	8 0 #
Izhod	*